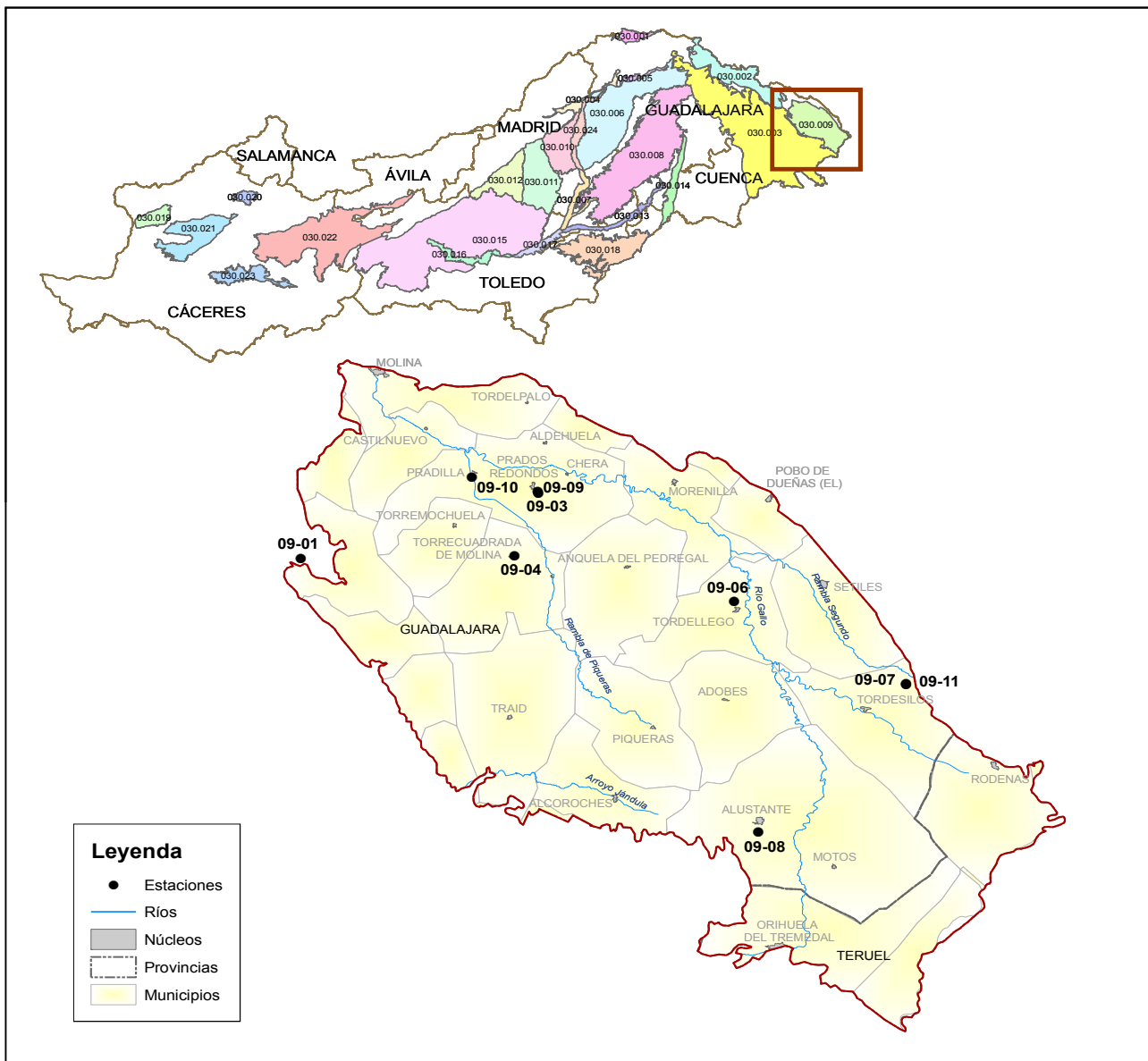


Masa de agua

Localización de la masa



SITUACIÓN DE LA MASA DE AGUA

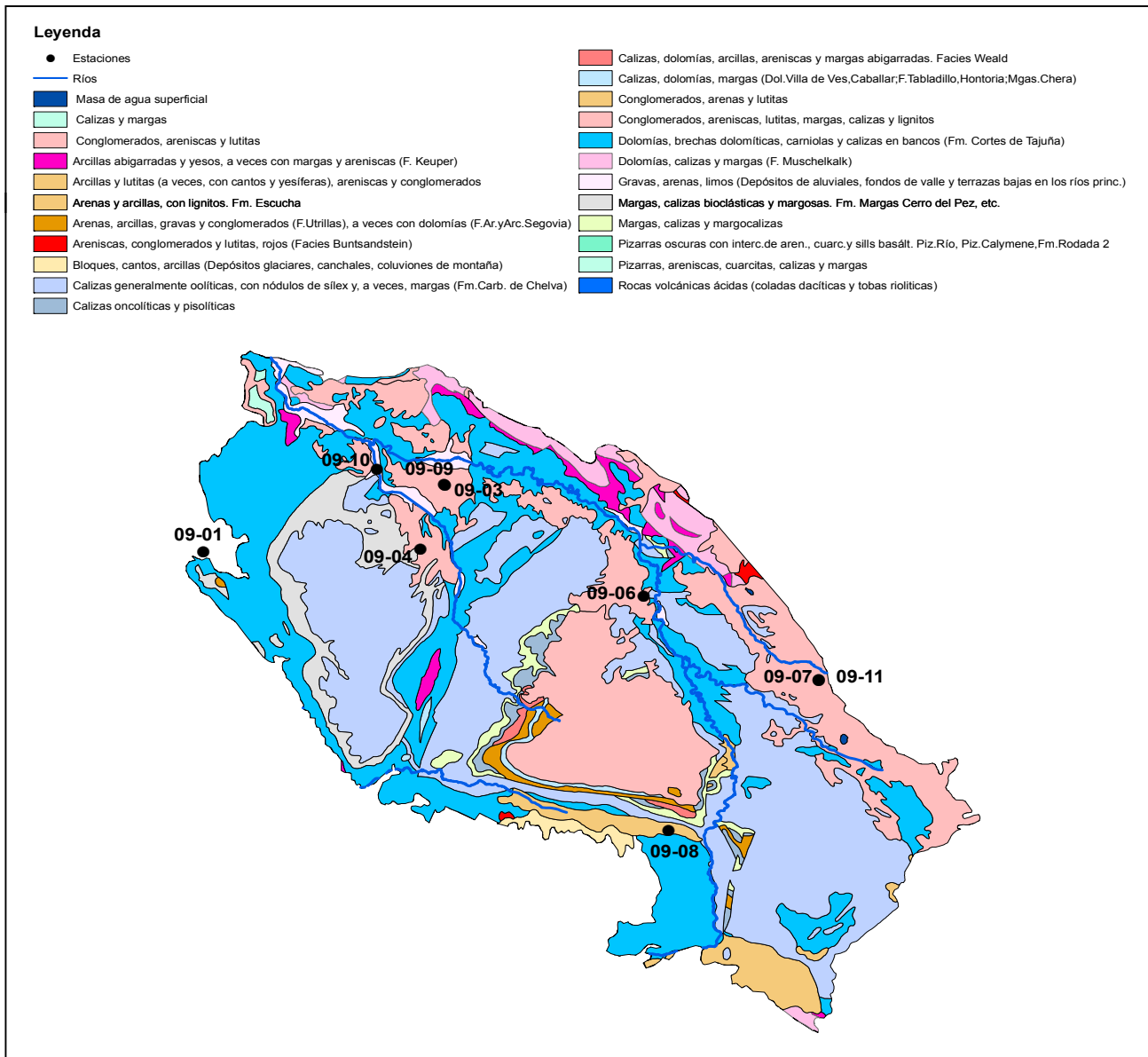
Comprende parte de las provincias de Guadalajara y Teruel. Al Norte limita con Sierra Menera y Sierra Caldereros. El límite Este es paralelo a la divisoria entre las cuencas de los ríos Tajo y Ebro, encontrándose próximo a las poblaciones de Castellar de la Muela, Hombrados, Setiles y Rodenas. El límite Sureste coincide con la divisoria hidrográfica del Tajo. Al Sur limita con los macizos de Nevero, Tremedal, Albarracín y Sierra Carbonera. Al Noroeste limita con el río Bullones.

Masa de agua

Características

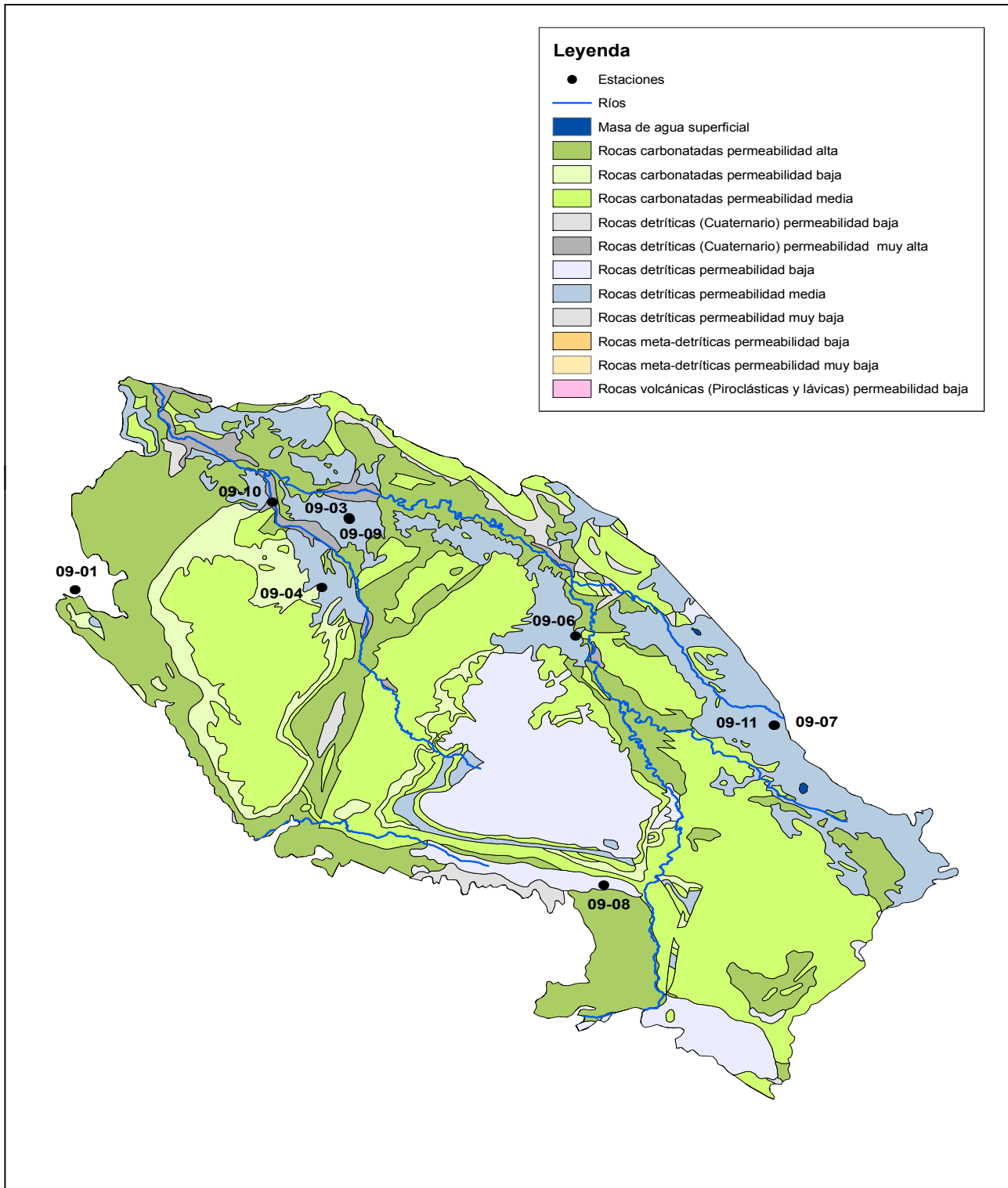
NOMBRE MASA	CÓDIGO DE MASA	U.HIDRO GEOLÓGICAS	SUP PLANTA (Km ²)	Nº DE PUNTOS DE CONTROL	SUP USO URBANO (m ²)	SUP USO SECANO (m ²)	SUP USO REGADÍO (m ²)	SUP USO FORESTAL (m ²)
Molina de Aragón	030.009	03.01	725	9	230,7	27156,5	689,2	38889,4

Mapa litoestratigráfico



Masa de agua

Mapa de permeabilidad



Masa de agua

Código:

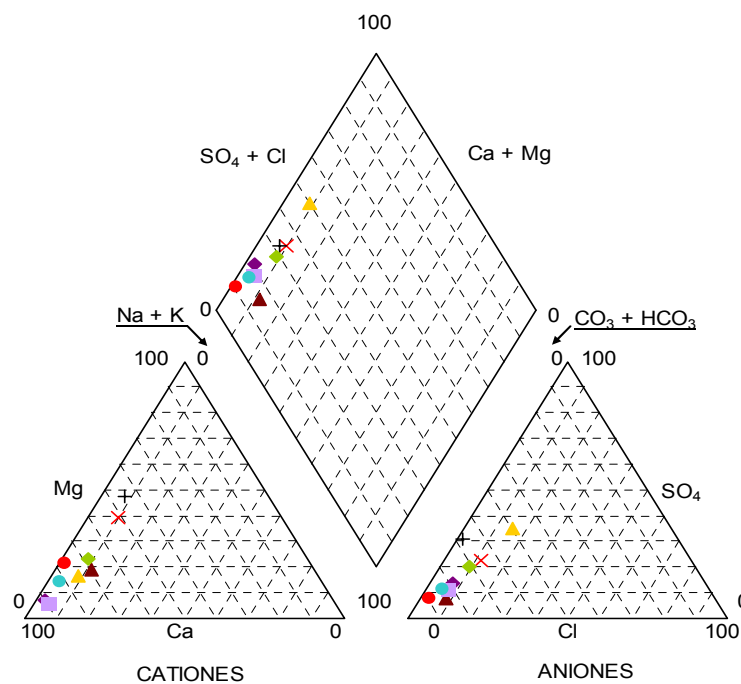
030.009

Toponimia:

Molina de Aragón

Composición química

DIAGRAMA DE PIPER DE LAS ESTACIONES DE CONTROL DE LA MASA DE AGUA 030.009



DESCRIPCIÓN DE LAS FACIES HIDROQUÍMICAS

Las estaciones de control de la Masa de Agua 030.009 presentan aguas mayoritariamente Bicarbonatadas Cállicas-Magnésicas, características de acuíferos carbonatados.